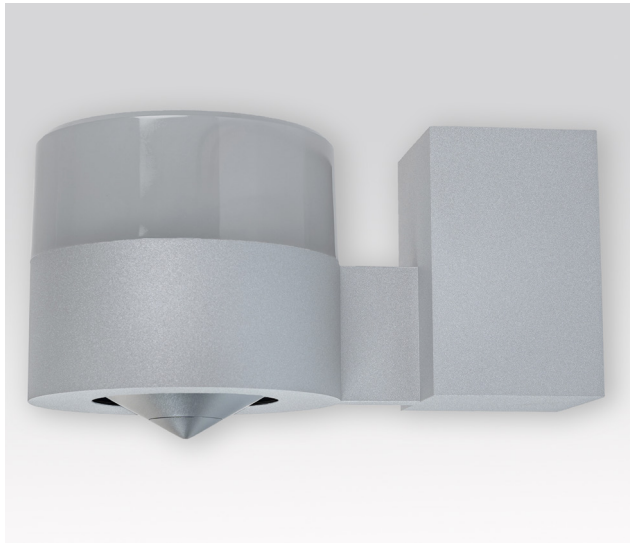


CONO solo SMART



Der smarte Wandlautsprecher

Der optimale Funk-Lautsprecher für die Montage an der Wand

Der Wandlautsprecher CONO solo SMART ist ein Funklautsprecher, der primär dann zum Einsatz kommt, wenn die architektonischen Umstände eine Installation in oder an der Decke nicht zulassen. Das kann beispielsweise bei Lichthöfen ohne Aufhängungsmöglichkeiten der Fall sein, oder bei denkmalgeschützten Gebäuden. Er eignet sich außerdem ideal zur Ergänzung bestehender Leuchtensysteme an der Wand. Die Installationshöhe wird mit ~ 2,4 Meter oder höher empfohlen. Dadurch befindet sich die Schallquelle immer über den Ohren der Hörer, was zu einer optimalen Klangqualität in allen Hörpositionen führt.

Technische Daten

Anwendung

Wandlautsprecher

Design

Farben	● ○ ●
Abmessungen	Ø 134 mm - 130 x 220 mm
Material Gehäuse	Aluminium

Klang

Prinzip	360°- Lautsprecher mit integriertem Verstärker und Funkmodul
Ausgangsleistung	40 W RMS
Bestückung	NewTec KA10 Lautsprecher 50W 4Ω
Wirkungsgrad	85,5 dB
Max. SPL	103,5 dB
Frequenzbereich	105-21.000 Hz
Funkfrequenz	1,9 GHz n-DECT
Sender	SMARTplayer

Installation

Gewicht	1,6 kg
Stromversorgung	AC 100-240 V; 50/60 Hz; 0.5 A
Anschlüsse	Stromkabel