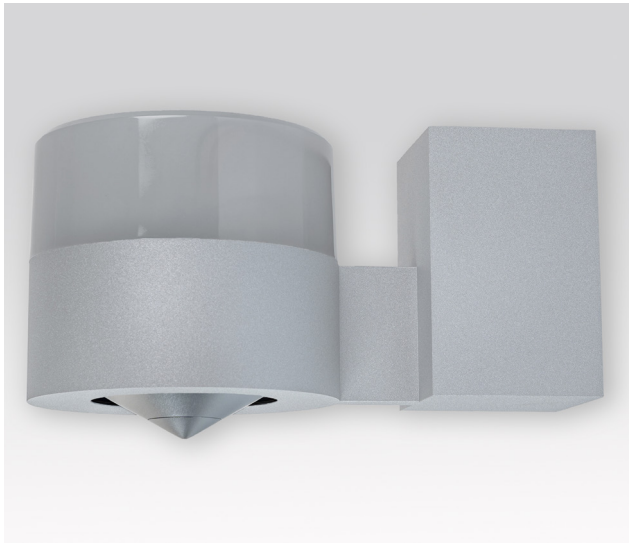


CONO solo



Der flexible Wandlautsprecher

Der Wandlautsprecher mit außergewöhnlicher akustischer Leistungsfähigkeit

Der Wandlautsprecher CONO solo kommt primär dann zum Einsatz, wenn die architektonischen Umstände eine Installation in oder an der Decke nicht zulassen. Das kann beispielsweise bei Lichthöfen ohne Aufhängungsmöglichkeiten der Fall sein, oder bei denkmalgeschützten Gebäuden. Oder der CONO solo dient einfach zur optischen Ergänzung bestehender Leuchtensysteme an der Wand. Die Installationshöhe wird mit ~ 2,4 Meter oder höher empfohlen. Dadurch befindet sich die Schallquelle immer über den Ohren der Hörer, was zu einer optimalen Klangqualität in allen Hörpositionen führt.

Technische Daten

Anwendung Wandaufbau Lautsprecher

Design

Farben
 Abmessungen Ø 134 x 130 x 220 mm
 Material Gehäuse Aluminium

Klang

	CONO solo 50	CONO solo M	CONO solo S	CONO solo V
Prinzip	Breitband 360°	Breitband 360°	Breitband 360°	Breitband 360°
Nennleistung	50 W / 90 W	50 W / 90 W	100 W / 180 W	5-10-20 W einstellbar
Impedanz	16 Ω	4 Ω	8 Ω	100V / 1,9k-940-470 Ω
Wirkungsgrad	83,4 dB	85,5 dB	82,8 dB	86,8 dB
Max. SPL	100 dB	102 dB	104 dB	99,5 dB
Frequenzbereich	105-21.000 Hz	95-21.000 Hz	85-21.000 Hz	105-21.000 Hz

Installation

	CONO solo 50	CONO solo M	CONO solo S	CONO solo V
Gewicht	2,4 kg	2,4 kg	3 kg	2,6 kg
Anschlüsse	Blockklemme	Blockklemme	Blockklemme	Blockklemme