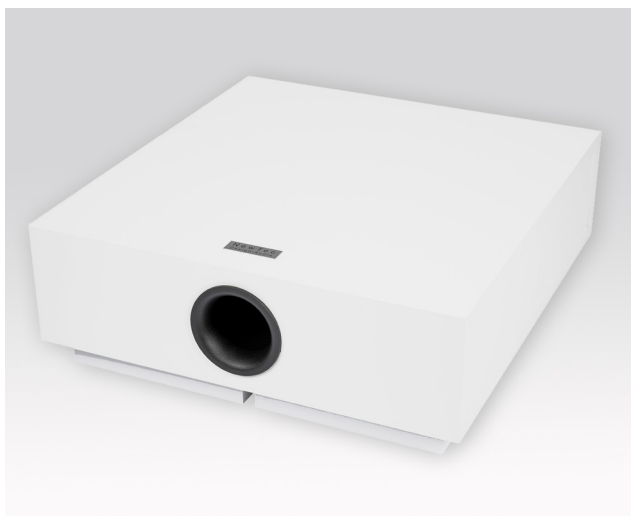


SUB quadro



Il subwoofer attivo SUB quadro

Bassi pieni per ogni ambiente, anche in condizioni acustiche difficili

Il subwoofer attivo NewTec SUB quadro conferisce a tutte le fonti musicali una solida base bassa. Questo modello è un subwoofer downfire, che diffonde il suono sul pavimento o sul muro per trasferire una pressione sonora più elevata possibile alla struttura della stanza.

Il subwoofer è predisposto per il montaggio a parete, ma può anche essere posizionato a terra, ad esempio sotto i mobili.

Dati tecnici

Applicazione

Subwoofer per montaggio a pavimento o a parete

Design

Colori	● ○
Dimensioni	410 x 430 x 115 mm
Materiale	Legno

Suono

	SUB quadro	SUB quadro V
Principio	Bass reflex	Bass reflex
Potenza nominale e musicale	60/120 W RMS	60/120 W RMS
Driver	Woofer da 6 pollici	Woofer da 6 pollici
Risposta in frequenza	33... 150 Hz	33... 150 Hz
Crossover	65... 150 Hz (regolabile)	65... 150 Hz (regolabile)

Installazione

	SUB quadro	SUB quadro V
Peso	9,2 kg	9,3 kg
Alimentazione	AC 220V	AC 220V
Collegamenti	2 ingressi di alto livello (cavo per diffusori) 2 ingressi di basso livello (cinch)	1 ingresso di alto livello (cavo per diffusori) 2 ingressi di basso livello (cinch) 1 ingresso 100 Volt (ELA) 5 Watt