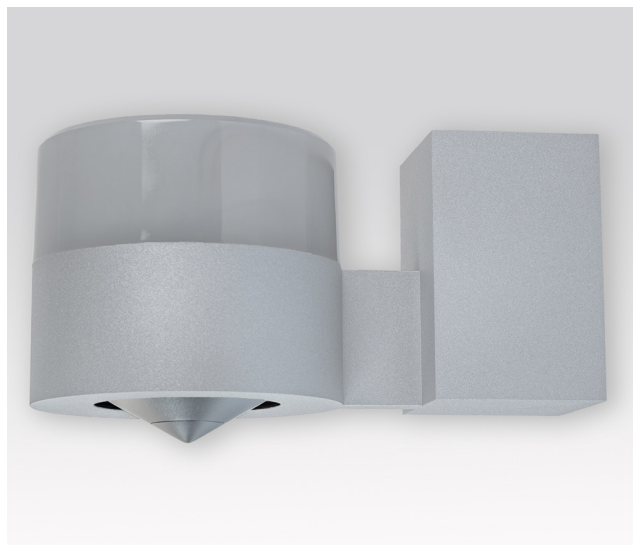


CONO solo



Il diffusore da parete flessibile

L'altoparlante da parete con prestazioni acustiche eccezionali

Il diffusore da parete CONO solo viene utilizzato principalmente quando le circostanze architettoniche non consentono un'installazione nel o sul soffitto. Questo può accadere ad esempio in cortili luminosi senza possibilità di sospensione o in edifici storici protetti. Oppure il CONO solo utilizzato semplicemente come integrazione ottica ai sistemi di illuminazione esistenti sulle pareti. Si consiglia un'altezza di installazione di circa 2,4 metri o superiore. In questo modo, la sorgente del suono si trova sempre al di sopra delle orecchie degli ascoltatori, garantendo una qualità audio ottimale in tutte le posizioni d'ascolto.

Dati tecnici

Applicazione

Diffusore a parete

Design

Colori



Dimensioni

Ø 134 x 130 x 220 mm

Materiale

Alluminio

Suono

	CONO solo 50	CONO solo M	CONO solo S	CONO solo V
Principio	full-range a 360°	full-range a 360°	full-range a 360°	full-range a 360°
Potenza nominale	50 W / 90 W	50 W / 90 W	100 W / 180 W	5-10-20 W regolabile
Impedenza	16 Ω	4 Ω	8 Ω	100V / 1,9k-940-470 Ω
Efficienza	83,4 dB	85,5 dB	82,8 dB	86,8 dB
SPL massimo	100 dB	102 dB	104 dB	99,5 dB
Risposta in frequenza	105-21.000 Hz	95-21.000 Hz	85-21.000 Hz	105-21.000 Hz

Installazione

	CONO solo 50	CONO solo M	CONO solo S	CONO solo V
Peso	2,4 kg	2,4 kg	3 kg	2,6 kg
Collegamenti	Morsettiera	Morsettiera	Morsettiera	Morsettiera